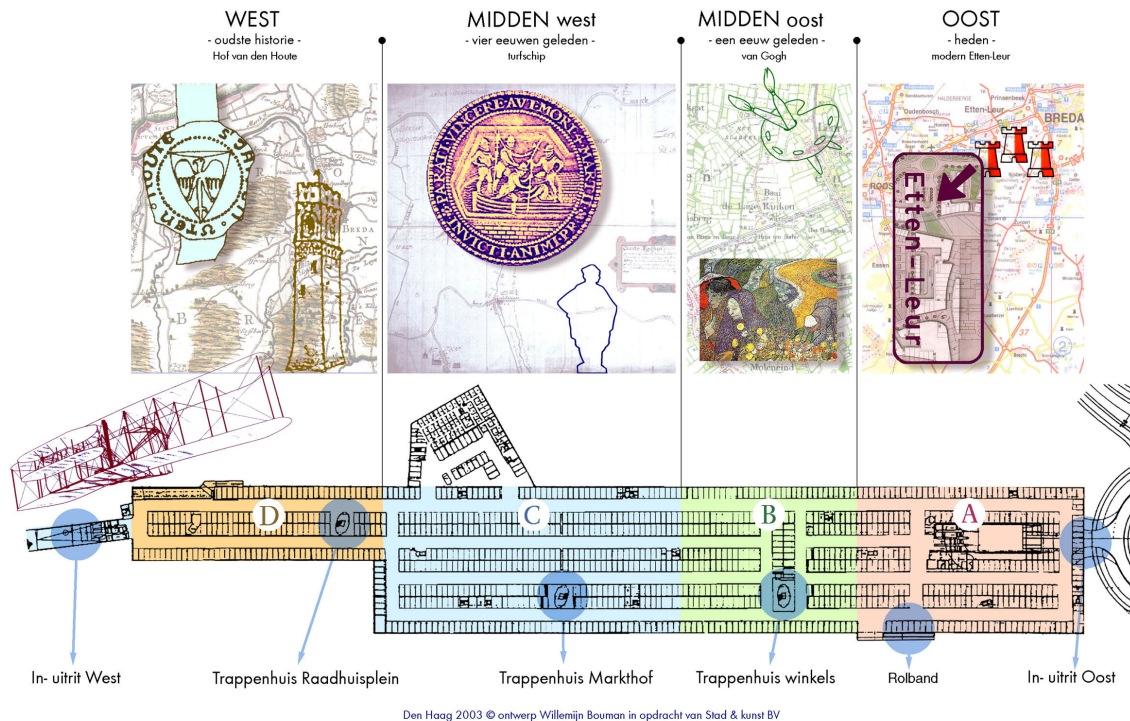


Impressies kleur en functionele kunst in parkeergarage centrum Etten-Leur

Ontwerp kleuren en functionele kunst: Willemijn Bouman, in opdracht van Stad & Kunst BV.
Thema: Verbeelding van de oude en recente historie van de stad Etten-Leur



Parkeergarage Centrum Etten-Leur - sectoren en decoratieconcept



Het algemene voorstel is om vier kleur- en themasectoren te creëren rondom de trappenhuisen. De hoofdthema's per sector zijn terug te vinden als pictogram op de kolommen, via de bewegwijzering in de trappenhuisen en in de decoraties die zich concentreren op de wanden ter hoogte van de trappenhuisen en de rolband.

Over de sectoren:

Door de parkeergarage over de lengte-as oost/west lopen vier rijbanen die de twee opgangen verbinden. Drie noord/zuid-assen verdelen de garage in vier sectoren (oost, midden-oost, midden-west en west) met daarin centraal drie trappenhuisen en een rolband naar de winkels, Markthof en het Raadhuisplein. De vier sectoren en de plaatsing van de trappenhuisen maken een functionele kleur- en themaverdeling mogelijk. Elk trappenhuis en de corresponderende omgeving krijgt hierdoor een eigen identiteit en is daardoor makkelijk herkenbaar en terug te vinden voor bezoekers van deze garage.

Sector Oost – A (trappenhuis: winkels)

Etten-Leur, hedendaags. Wijst naar de hedendaagse situatie in de stad Etten-Leur.

Thema: Centrumplan met nieuwbouw, alle moderne typografie en heraldiek rondom de stad Etten-Leur. De hedendaagse plattegrond.

Sector Midden-oost – B (rolband)

Etten-Leur, een eeuw oude historie: Van Gogh. Gaat over de historie van Etten-Leur van rond een eeuw geleden.

Thema: de topografische kaart van Etten-Leur rond 1900 en het schilderij van Van Gogh 'Herinnering aan de Tuin in Etten'.

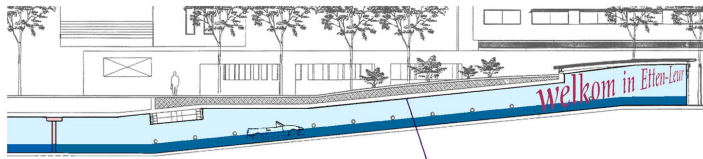
Sector Midden-west – C (trappenhuis: Markthof)

Etten-Leur, vier eeuwen oude historie: Turfship.

Gaat over de historie van Het Turfschip van Breda door de Leurse Adriaan van Bergen (1590).

Sector West – D (trappenhuis: Raadhuisplein)
Etten-Leur, vroegste historie Hof van Den Houte

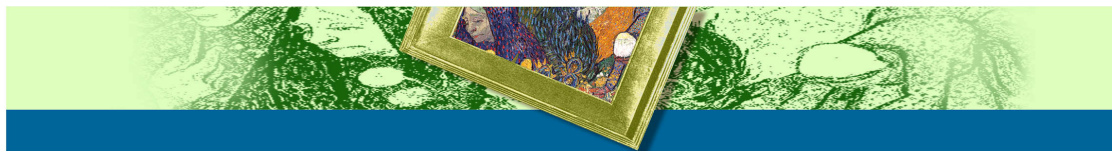
Heeft de oudste historie: het kasteel 'Hof van den Houte' (13^e eeuw) en het zegel van Jan Uten Houte (1283).



Opgang sector A-oost



Plafondschildering in opgang sector A-oost (geldt voor alle opgangen)



Uitsnede wand ter hoogte van trappenhuis sector B



Uitsnede wand ter hoogte van trappenhuis sector C

Den Haag 2003 © ontwerp Willemijn Bouman in opdracht van Stad & kunst BV

In de tunnels van de opgangen oost en west worden de plafonds geheel beschilderd met het thema: de eerste vlucht van de Wright 1903 Flyer in 1909.

Regelmatig terugkerend thema in de hele garage is de 'schilderijenlijst'. Deze decoratie zal worden toegepast in de belangrijkste aandachtsgebieden (rondom de trappenhuisen en de rolband en in de opgangen) waardoor de schilderijen op die plekken meerkleurig en opvallend worden. De betreffende sectorletters worden op elke kolom aangebracht.

Over de kleuren:

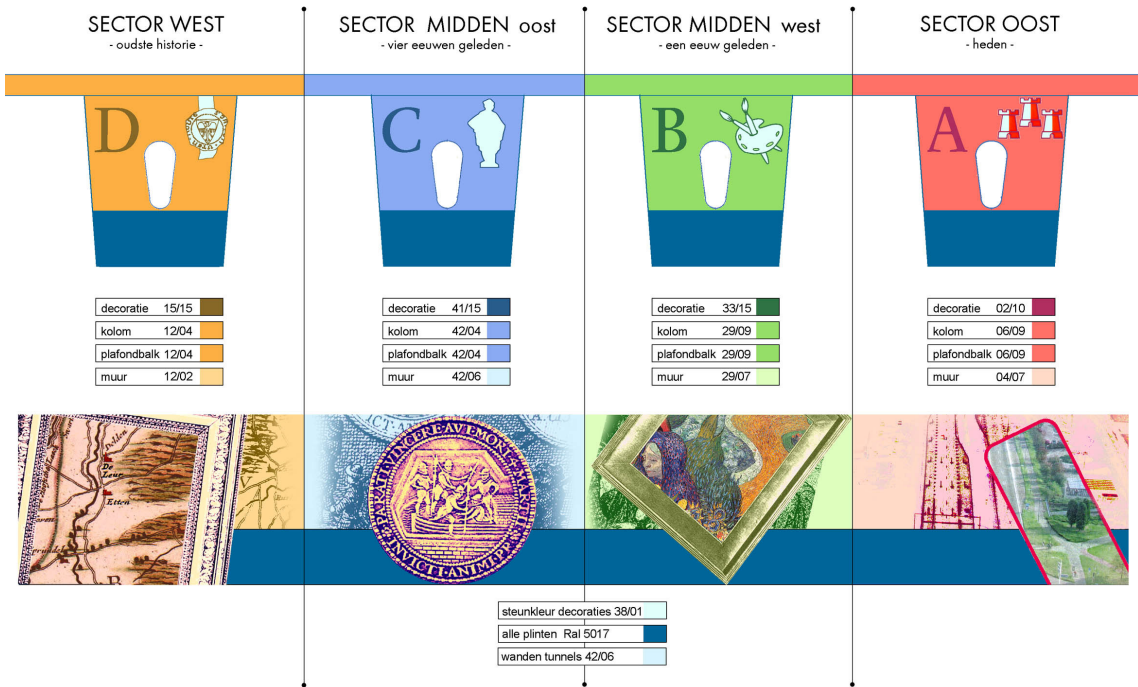
In de garage krijgen de sectoren oost, midden-oost, midden-west en west een eigen kleursfeer. De muurdecoraties worden in dezelfde kleur aangebracht als de kolompictogrammen in de betreffende sector, behalve daar waar de schilderijenlijst meedoet. Op die plek worden meerdere ondersteunende kleuren gebruikt. De kleuren zijn zo gekozen dat een groot verschil tussen de onderlinge sectoren wordt bewerkstelligd, waardoor herkenbaarheid ontstaat. De kleur van de onderband (hoogte 60 cm) is door de hele garage gelijk en vormt op die manier een bindend kleurelement. De zebraleden worden aangebracht in de plintkleur.



Den Haag 2003 © ontwerp Willemijn Bouman in opdracht van Stad & kunst BV

pg. Etten-Leur
sector B midden-oost

Parkeergarage Centrum Etten-Leur - muren en kolommen



Den Haag 2003 © ontwerp Willemijn Bouman in opdracht van Stad & kunst BV